

## Глава 12 ОБГОН, ВСТРЕЧНЫЙ РАЗЪЕЗД

### ОБГОН

#### ОБЯЗАННОСТИ ОБГОНЯЮЩЕГО.

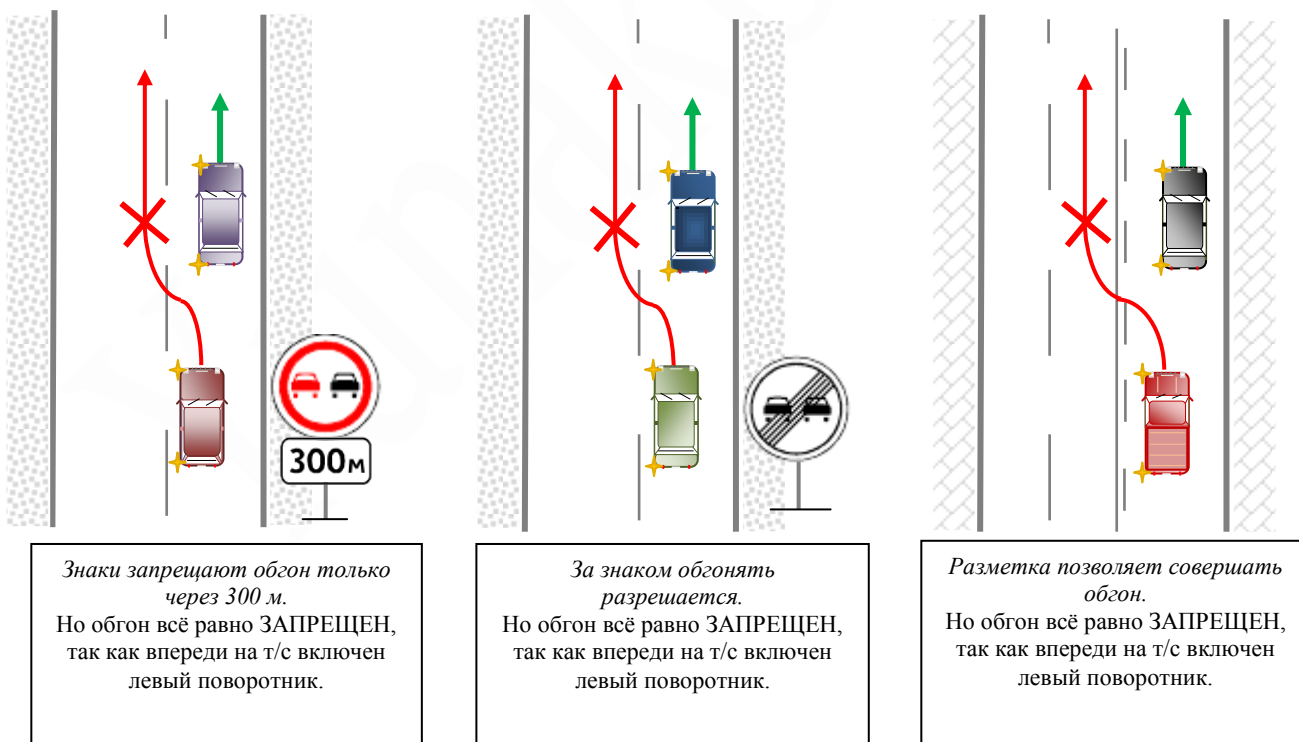
- ❖ Обгон не должен создавать угрозы безопасности дорожному движению;
- ❖ Перед началом обгона необходимо убедиться, что полоса встречного движения свободна на достаточном расстоянии для совершения обгона;
- ❖ В процессе обгона никто из-за нас не должен изменять направление своего движения;
- ❖ В процессе обгона никто из-за нас не должен СНИЖАТЬ скорость;

☞ Если в процессе нашего обгона, обгоняемый или встречное т/с:

- Изменяет направление движения – Мы нарушили правила;
- Снизят скорость – Мы нарушили правила;
- Если только повысят внимание – Нарушений с нашей стороны нет;

☞ Если в связи с нашим обгоном обгоняемый ПОВЫСИТ скорость движения – Нарушений с нашей стороны тоже нет. В данном случае обгоняемый сам нарушает правила!

- ❖ Запрещается приступать к обгону, если на т/с впереди включен левый указатель поворота!



- ❖ Т/с с включенным левым поворотом разрешается опережать (объезжать) только справа. Если это не противоречит другим правилам.

- ❖ Запрещается приступать к обгону, если нас уже кто-нибудь обгоняет.

## ОБЯЗАННОСТИ ОБГОНЯЕМОГО

- ❖ Обгоняемый обязан двигаться ближе к правому краю проезжей части;
- ❖ Обгоняемому запрещается мешать обгону **ПОВЫШЕНИЕМ** скорости или другими действиями;

*Действия обгоняемого:*

- а) Включил правый поворотник – нарушений **НЕТ**;*
- б) Прижался правее – нарушений **НЕТ**;*
- в) Включил левый поворотник – Не нарушение, но рекомендуется, только если вы хотите предупредить идущего за вами об опасности выполнения обгона в данной дорожной обстановке;*
- г) Прижался левее, начал перестроение на встречную полосу или сам начал обгон - **НАРУШЕНИЕ!***
- д) Начал увеличивать скорость – **ГРУБОЕ НАРУШЕНИЕ ПРАВИЛ!***

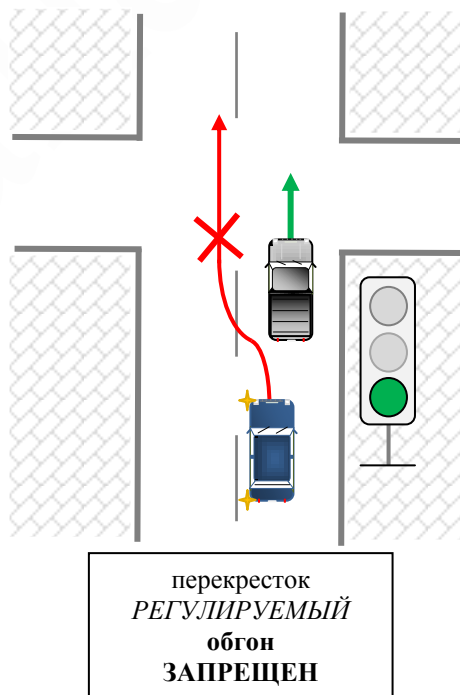
## ОБГОН ЗАПРЕЩЕН

- ❖ Обгон запрещают соответствующие «Запрещающие знаки» и некоторые виды дорожной разметки.

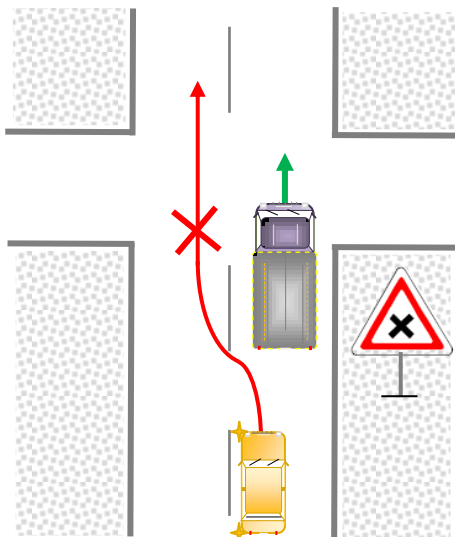


*Для того чтобы вспомнить как действуют данные знаки и какие исключения у них существуют, а также всё что касается обгона и дорожной разметки, необходимо повторить - ТЕМА 2 «Запрещающие знаки» и «Дорожная разметка».*

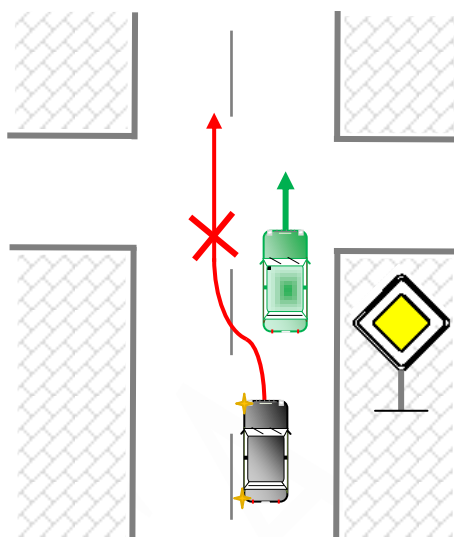
- ❖ Обгон запрещен на регулируемых перекрестках.



- ❖ Обгон запрещен на обозначенных перекрестках.

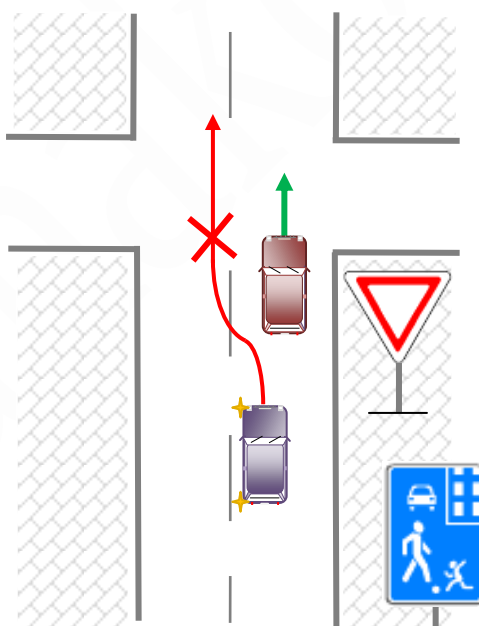


перекресток равнозначный  
*ОБОЗНАЧЕННЫЙ*  
обгон  
**ЗАПРЕЩЕН**



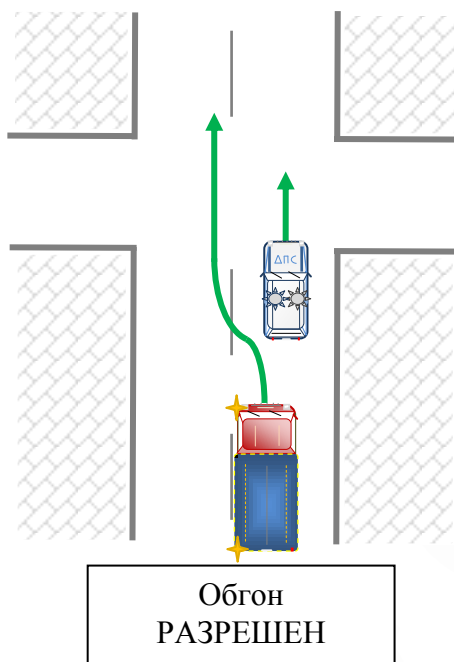
перекресток неравнозначный  
*ОБОЗНАЧЕННЫЙ*  
обгон  
**ЗАПРЕЩЕН**

- ☞ Обгон запрещен даже на обозначенном перекрестке, расположенном в ЖИЛОЙ ЗОНЕ!

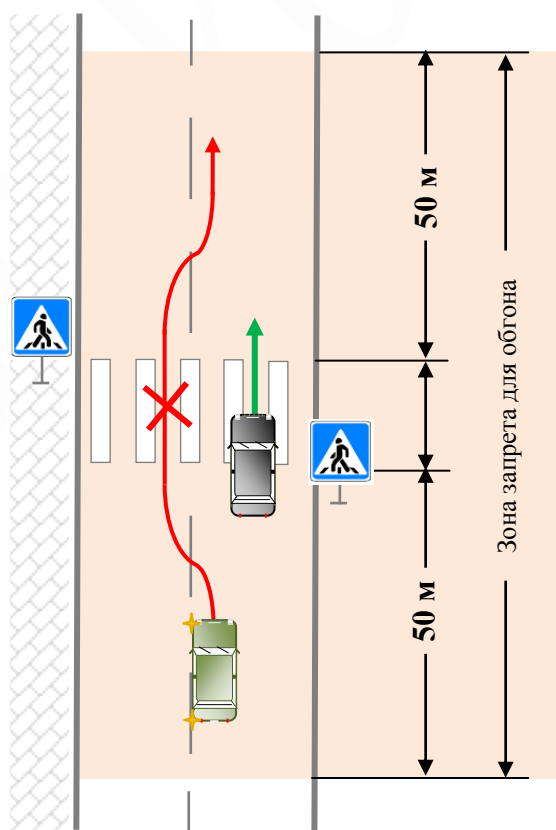


Перекресток расположен в  
*ЖИЛОЙ ЗОНЕ*,  
но поскольку он  
*ОБОЗНАЧЕННЫЙ*  
обгон  
**ЗАПРЕЩЕН**

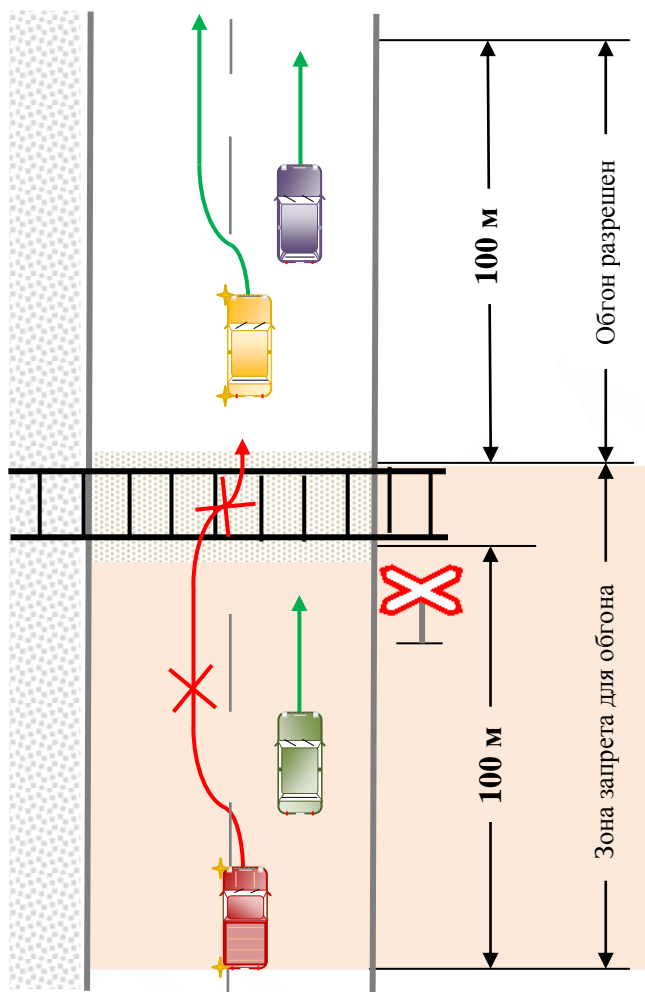
- ☞ Если перекресток Нерегулируемый и Необозначенный, то обгонять на таком перекрестке правила НЕ запрещают. Однако это не всегда будет разумно и может противоречить другим правилам.



- ❖ Обгон запрещен на пешеходном переходе.  
И ближе 50 м перед ним и за пешеходным переходом!



- ❖ Обгон запрещен на Ж/Д переезде. И ближе 100 м перед переездом.  
*За переездом обгонять можно, если это не противоречит другим правилам!*



Перед переездом **ЗАПРЕЩАЕТСЯ Обгон и Объезд**, остановившихся т/с, по **Встречной** полосе.

**ОПЕРЕЖЕНИЕ и Объезд по полосам Попутного направления РАЗРЕШЕНЫ!**

- ❖ Обгон запрещен на Мостах, Путепроводах, Эстакадах и ПОД НИМИ.  
*Перед подобными сооружениями и за ними обгонять можно на любом расстоянии, если это не противоречит другим правилам!*

***Следует запомнить, что в зоне расположения остановочных пунктов МТС - Правила НЕ ЗАПРЕЩАЮТ обгон!***

- ❖ Запрещается обгонять т/с которые сами уже выполняют обгон или объезд препятствия слева.  
*Данные действия будут связаны с включением на впереди идущем левого указателя поворотов.*
- ❖ Запрещается выполнять обгон при НЕДОСТАТОЧНОЙ ВИДИМОСТИ дороги или в условиях ОГРАНИЧЕННОЙ ОБЗОРНОСТИ.
- ❖ Обгон запрещен на **Опасных Поворотах** дороги, ОБОЗНАЧЕННЫХ соответствующими знаками



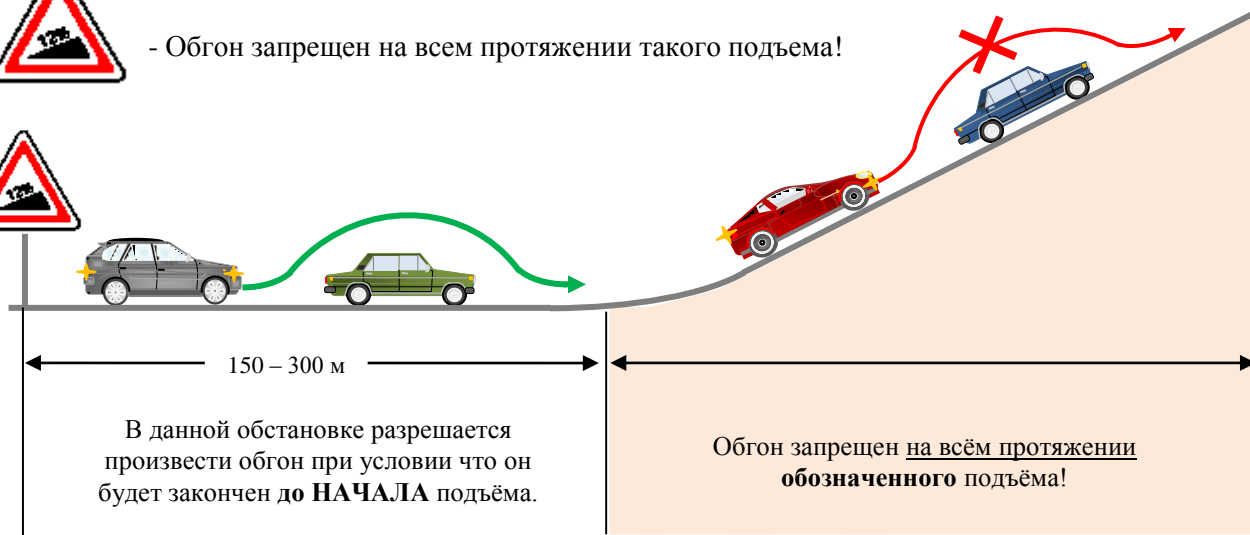


- Обгон запрещен на всем протяжении такого поворота!

- ❖ Обгон запрещен **на Подъёмах** дороги ОБОЗНАЧЕННЫХ соответствующим знаком.



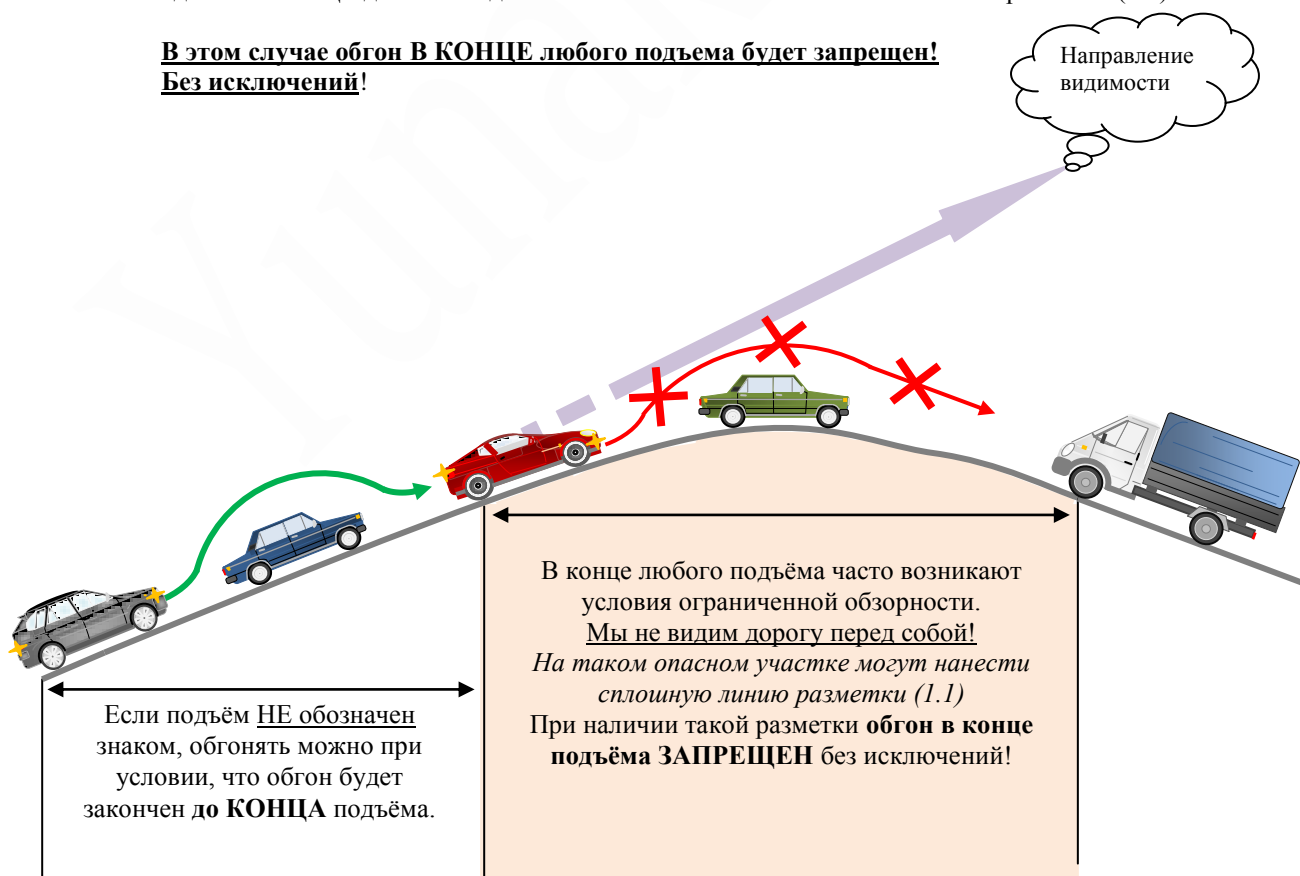
- Обгон запрещен на всем протяжении такого подъема!



- ❖ Если подъем дороги НЕ обозначен знаком, то на таком подъеме обгон правила НЕ запрещают. Однако в **КОНЦЕ** данного подъема может быть нанесена сплошная линия разметки (1.1) .

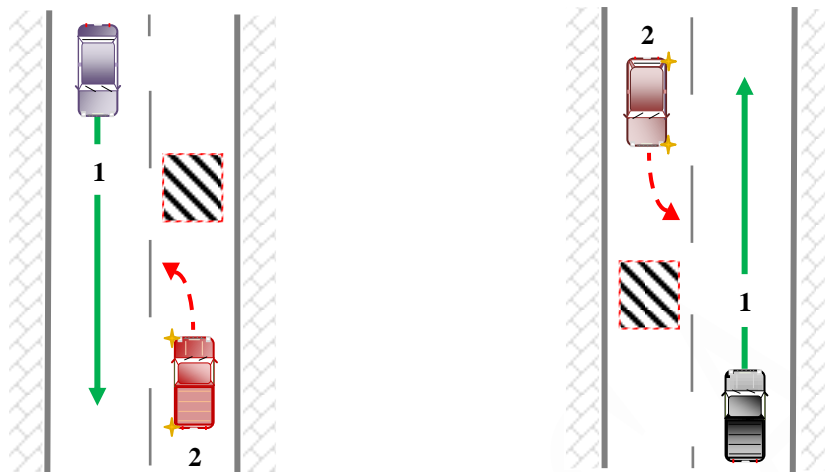
**В этом случае обгон В КОНЦЕ любого подъема будет запрещен! Без исключений!**

Направление видимости



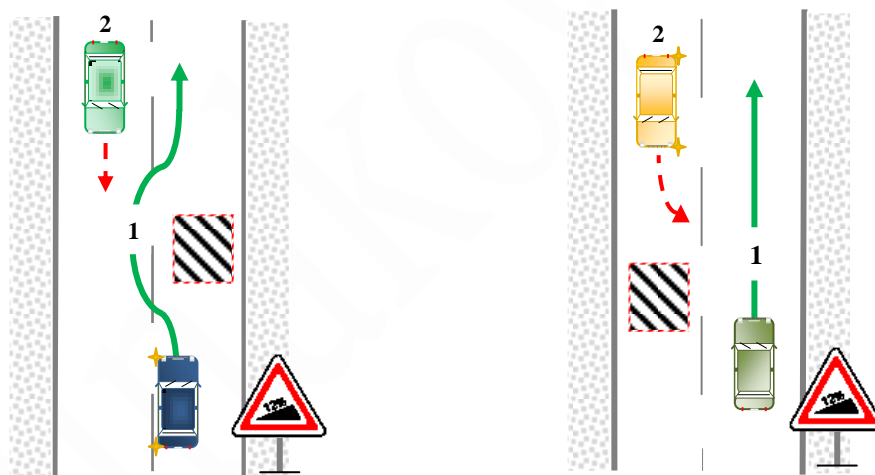
**ВСТРЕЧНЫЙ РАЗЪЕЗД**

- ❖ Если встречный разъезд затруднен из-за препятствия на одной из полос движения – **ПРЕИМУЩЕСТВО** имеет тот, **У КОГО НЕТ ПРЕПЯТСТВИЯ** для движения.



- ❖ Если встречный разъезд затруднен на участке дороги Обозначенном знаком «Крутой подъем» - **ПРЕИМУЩЕСТВО** отдается тому, **КТО ДВИЖЕТСЯ НА ПОДЪЕМ**.

*В данной ситуации преимущество дается тому, кому сложнее, независимо от расположения препятствия.*



- ☞ Следует также помнить, что на перекрестке действуют только правила проезда перекрестков. Поэтому даже т/с, движущееся на подъем, при повороте налево, обязано пропускать встречные т/с!

